

# DIE PEP

ist eine **Notfallbehandlung** die eine HIV-Infektion nach einer Risikosituation verhindert



**DIE PEP IST NICHT WIRKSAM GEGEN ANDERE STI!**  
(Sexuell übertragbare Infektionen)



JE FRÜHER DIE BEHANDLUNG BEGINNT, DESTO WIRKSAMER IST SIE!



## DIE PEP

= NOTFALLBEHANDLUNG NACH EINER RISIKOSITUATION

Postexpositionsprophylaxe



**DIE PEP SOLLTE INNERHALB DER ERSTEN 24 STUNDEN BEGONNEN WERDEN**

Nach 48 Stunden nimmt ihre Wirksamkeit ab, und ab 72 Stunden wird sie nicht mehr vom Arzt verschrieben.



**DIE PEP IST RUND UM DIE UHR**



im „Service National des Maladies Infectieuses“ im CHL und in allen Notaufnahmen des Landes verfügbar!



Sie sollten sich direkt zur Einheit U20 für Infektionskrankheiten im 2. Stock des CHL begeben, um Zeitverluste in der Notaufnahme zu vermeiden

**DIE PEP IST VERFÜGBAR :**

CENTRE HOSPITALIER DE LUXEMBOURG  
Luxembourg  
+352 44112730



CENTRE HOSPITALIER EMILE MAYRISCH  
Esch-sur-Alzette  
+352 57111

CENTRE HOSPITALIER DU NORD  
Ettelbruck  
+352 81661

HÔPITAL KIRCHBERG  
Luxembourg  
+352 24681

ZITHAKLINIK  
Luxembourg  
+352 28881

**RISIKOSITUATION FÜR EINE HIV-INFektion :**

**KÖRPERFLÜSSIGKEIT  
+  
KÖRPERÖFFNUNG  
+  
KONTAKT  
=  
RISIKO!**

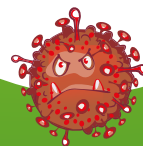
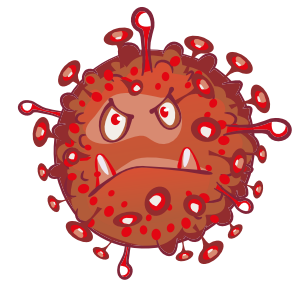
➤ JEDLICHER UNGESCHÜTZTER GESCHLECHTSVERKEHR OHNE KONDOM

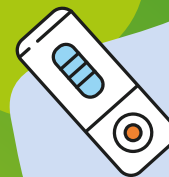
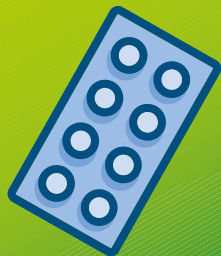
➤ VERSEHENTLICHER ODER ABSICHTLICHER NADELSTICH MIT EINER GEBRAUCHTEN SPRITZE

**DIE PEP**  
= NOTFALLBEHANDLUNG NACH EINER RISIKOSITUATION  
Postexpositionsprophylaxe



**VIDEO :**





## IM ZWEIFEL KONTAKTIEREN SIE:

### SERVICE NATIONAL DES MALADIES INFECTIEUSES CENTRE HOSPITALIER DE LUXEMBOURG

4411 8348

IM NOTFALL AUSSERHALB  
DER ÖFFNUNGSZEITEN:

4411 2730

4, rue Ernest Barblé  
L- 1210 Luxembourg

### HIV BERODUNG DE LA CROIX-ROUGE LUXEMBOURGEOISE

2755 4500

E-Mail: [hivberodung@croix-rouge.lu](mailto:hivberodung@croix-rouge.lu)

[www.aids.lu](http://www.aids.lu)

### KOSTENLOSE UND ANONYME SCHNELLTESTS :

#### HIV BERODUNG CROIX-ROUGE

MONTAGS UND MITTWOCHS  
von 17 Uhr bis 19 Uhr

94, bvd du Général Patton  
L- 2316 Luxembourg

#### CENTRE LGBTIQ+ CIGALE

DONNERSTAGS  
von 12:30 Uhr bis 14:30 Uhr

16 rue Notre-Dame  
L-2240 Luxembourg

[www.cigale.lu](http://www.cigale.lu)

#### DIMPS - MOBILE HIV TESTING

Orte und Zeiten finden Sie unter  
[www.dimps.lu](http://www.dimps.lu)

croix-rouge  
luxembourgeoise



HIV Berodung